

OPRACOWANIE ZAWIERA:

1. CZĘŚĆ OPISOWĄ

- ZAKRES OPRACOWANIA**
WYKONANIE KONCEPCJI ARCHITEKTONICZNEJ DLA ZADANIA POD NAZWĄ „REMONT, MODERNIZACJA I ROZBUDOWA ZESPOŁU PAŁACOWEGO W OSETNIE”

PODSTAWA OPRACOWANIA (ZAŁĄCZNIKI)

- BADANIA ARCHITEKTONICZNO-HISTORYCZNE, KRAKÓW GRUDZIEŃ 2010
- WYPIS Z MIEJSCOWEGO PLANU ZAGOSPODAROWANIA PRZESTRZENNEGO GÓRA, DNIA 14.09.2010 R.
- WYPIS Z REJESTRU GRUNTÓW WG. STANU NA DZIEŃ 09.09.2010
- MAPA SYTUACYJNO-WYSOKOŚCIOWA SKALA 1:1000 WG. STANU NA DZIEŃ 09.09.2010

ZESTAWIENIE POWIERZCHNI

OPIS PRZYJĘTYCH ROZWIĄZAŃ PROJEKTOWYCH

2. CZĘŚĆ RYSUNKOWĄ

SPIS RYSUNKÓW:

M1 - MAPA OGRANICZEŃ	SKALA 1:3000
M2 - PRZEKROJE PRZEZ TEREN	SKALA 1:3000
U1 - SYTUACJA CAŁEGO ZESPOŁU	SKALA 1:1500
U2 - SYTUACJA	SKALA 1:750
U3 - PRZEKROJE URBANISTYCZNE	SKALA 1:500
U4 - PANORAMY ZAŁOŻENIA	SKALA 1:500
U5 - WIZUALIZACJE ZESPOŁU	
U6 - WIZUALIZACJE ZESPOŁU	
P1 - PAŁAC - PIWNICA	SKALA 1:100
P2 - PAŁAC - PARTER	SKALA 1:100
P3 - PAŁAC - PIĘTRO	SKALA 1:100
P4 - PAŁAC - PODDASZE	SKALA 1:100
P5 - PAŁAC - PRZEKRÓJ A-A	SKALA 1:100
P6 - PAŁAC - PRZEKRÓJ B-B	SKALA 1:100

P7 - PAŁAC - ELEWACJA PD-W	SKALA 1:100
P8 - PAŁAC - ELEWACJA PN-W	SKALA 1:100
P9 - PAŁAC - ELEWACJA PD-Z	SKALA 1:100
P10 - PAŁAC - ELEWACJA PN-Z	SKALA 1:100
P11 - PAŁAC - ELEWACJA PD-W KOLORYSTYKA	SKALA 1:100
P12 - PAŁAC - ELEWACJA PN-W KOLORYSTYKA	SKALA 1:100
P13 - PAŁAC - ELEWACJA PD-Z KOLORYSTYKA	SKALA 1:100
P14 - PAŁAC - ELEWACJA PN-Z KOLORYSTYKA	SKALA 1:100
P15 - PAŁAC - WIZUALIZACJE	
P16 - PAŁAC - WIZUALIZACJE	

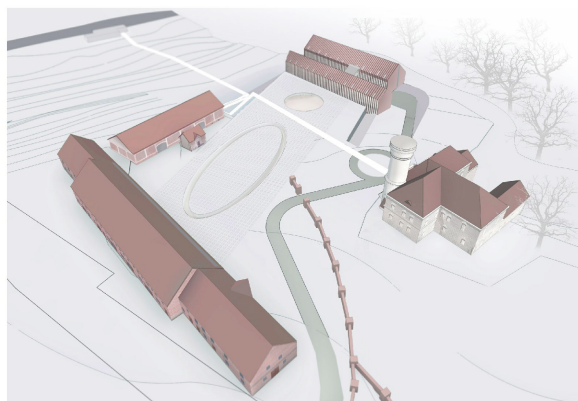
H1 - HOTEL W BUDYNKU FOLWARCZNYM RZUTY	SKALA 1:250
H2 - HOTEL W BUDYNKU FOLWARCZNYM ELEWACJE	SKALA 1:250
H3 - HOTEL W BUDYNKU FOLWARCZNYM WIZUALIZACJE	
H4 - HOTEL W BUDYNKU FOLWARCZNYM WIZUALIZACJE	

S1 - CENTRUM SPA RZUTY	SKALA 1:200
S2 - CENTRUM SPA RZUTY	SKALA 1:200
S3 - CENTRUM SPA ELEWACJE	SKALA 1:100
S4 - CENTRUM SPA ELEWACJE	SKALA 1:150
S5 - CENTRUM SPA WIZUALIZACJE	
S6 - CENTRUM SPA WIZUALIZACJE	

HN1 - NOWY HOTEL PODZIEMIE	SKALA 1:200
HN2 - NOWY HOTEL PRZYZIEMIE	SKALA 1:200
HN3 - NOWY HOTEL KONDYGNACJA HOTELOWA	SKALA 1:200
HN4 - NOWY HOTEL PRZEKROJE	SKALA 1:200
HN5 - NOWY HOTEL ELEWACJA	SKALA 1:200
HN6 - NOWY HOTEL ELEWACJA	SKALA 1:200
HN7 - NOWY HOTEL ELEWACJA	SKALA 1:200
HN8 - NOWY HOTEL ELEWACJA	SKALA 1:200
HN9 - NOWY HOTEL WIZUALIZACJE	
HN10 - NOWY HOTEL WIZUALIZACJE	
HN11 - NOWY HOTEL WIZUALIZACJE	

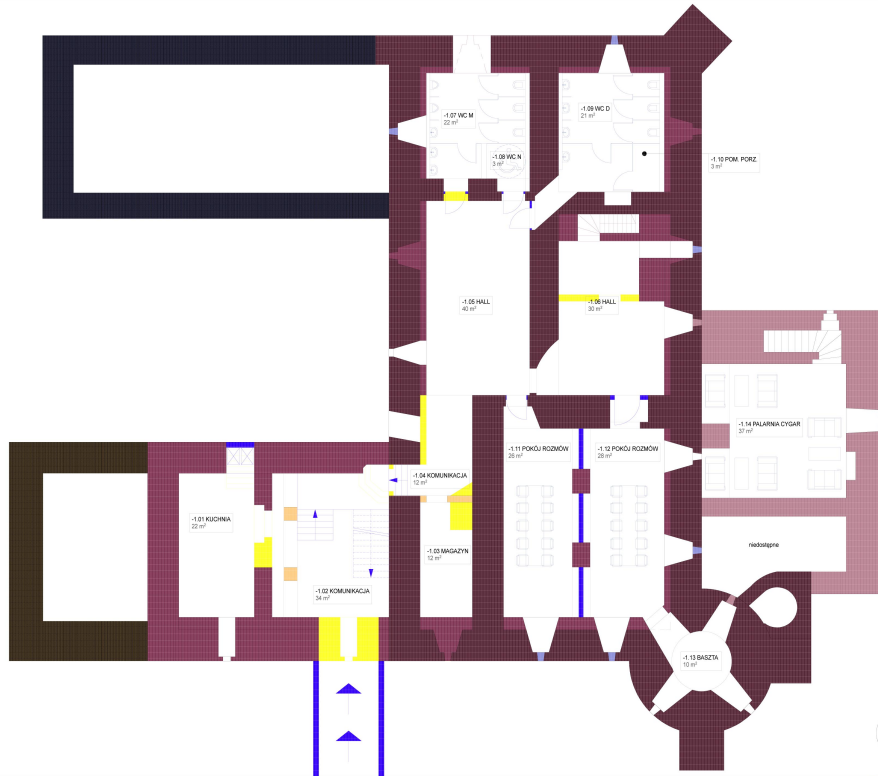
K1 - ZESPÓŁ KONFERENCYJNY	SKALA 1:300
K2 - ZESPÓŁ KONFERENCYJNY	SKALA 1:500

**Zespół pałacowo-folwarczno-parkowy
w Osetnie**



INWESTOR	„Black&White”, Plac Nowy 8, Kraków
PRZEDSIĘWZIECIE	Wykonanie koncepcji architektonicznej dla zadania pod nazwą „Remont, modernizacja i rozbudowa Zespołu Pałacowego w Osetnie”
ADRES	Zespół pałacowo-folwarczno-parkowy w Osetnie nr działki 263/7
STADIUM	Projekt koncepcyjny
BRANŻA	Architektura
PODSTAWOWE DANE TECHNICZNE:	
Powierzchnia terenu	70 687 m ²
Powierzchnia zabudowy	8759 m ²
Powierzchnia użytkowa	10 535 m ²
Powierzchnia netto	14 286 m ²
Kubatura	71 000 m ³
Ilość pokoi	150
Ilość miejsc postojowych	60
ARCHITEKT	dr inż. arch. Romuald Loegler 15/70
PROJEKTOWAŁ	dr inż. arch. Romuald Loegler 15/70
WSPÓŁPRACA	inż. Szymon Bochenek, arch. Tomasz Folwarski, arch. Sławomir Cębiś, arch. Wojciech Haluch, arch. Marlena Plich, arch. Krzysztof Siuta, stud. arch. Kinga Włodarczyk

Kraków, LUTY 2011



LEGENDA:

- I połowa XVI w.
- II połowa XVI w.
- 1575 r.
- XVII w.
- XVIII w.
- XIX i XX w.

WYBURZENIA
ELEMENTY
NOWOPROJEKTOWANE

ATELIER LOEGLER OSETNO - STUDIUM PROJEKTOWE

TEMAT RYSUNKU: PALAC - PIWNICA

ARCHITEKT: dr arch. Romuald Longier

PROJEKTOWAŁ: dr arch. Romuald Longier

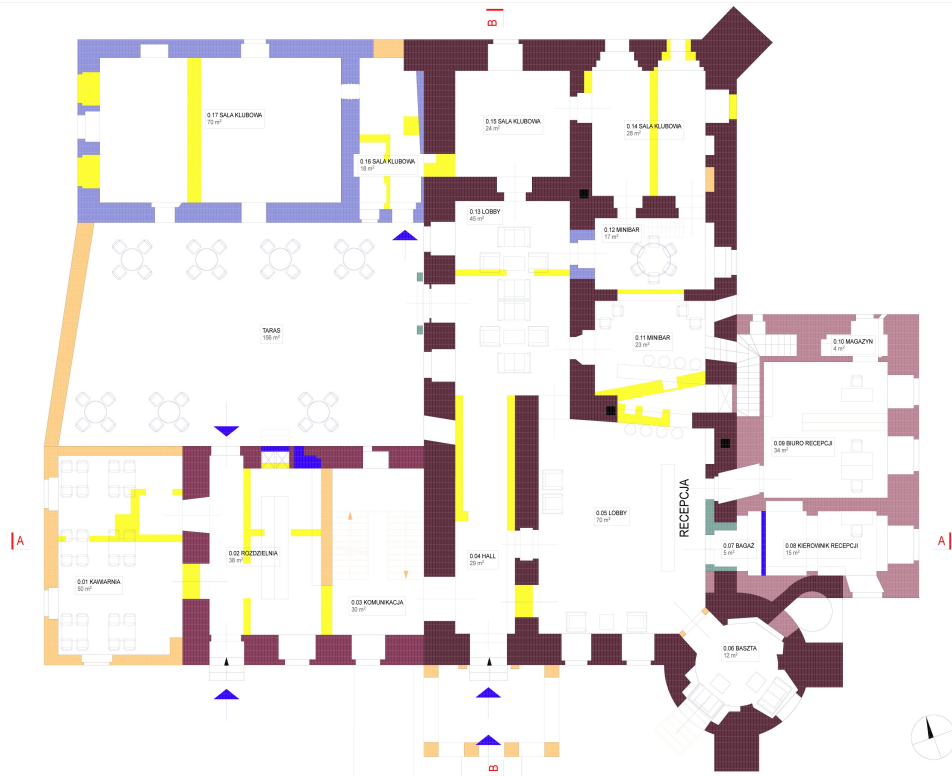
WSPÓLPRACUJĄCY: inż. Krzysztof Białas, arch. Tomasz Faburański, arch. Robert Góral, arch. Wiesław Kucharski, arch. Krzysztof Góral, arch. Hanna Pich, Kinga Włodarczyk

FAZA: KONTROSA

DATA: LUTY 2011

SKALA: 1:100

nr rysunku: P1



LEGENDA:

- I połowa XVI w.
- II połowa XVI w.
- 1575 r.
- XVII w.
- XVIII w.
- XIX i XX w.

WYBURZENIA
ELEMENTY
NOWOPROJEKTOWANE

ATELIER LOEGLER OSETNO - STUDIUM PROJEKTOWE

TEMAT RYSUNKU: PALAC - PARTER

ARCHITEKT: dr arch. Romuald Longier

PROJEKTOWAŁ: dr arch. Romuald Longier

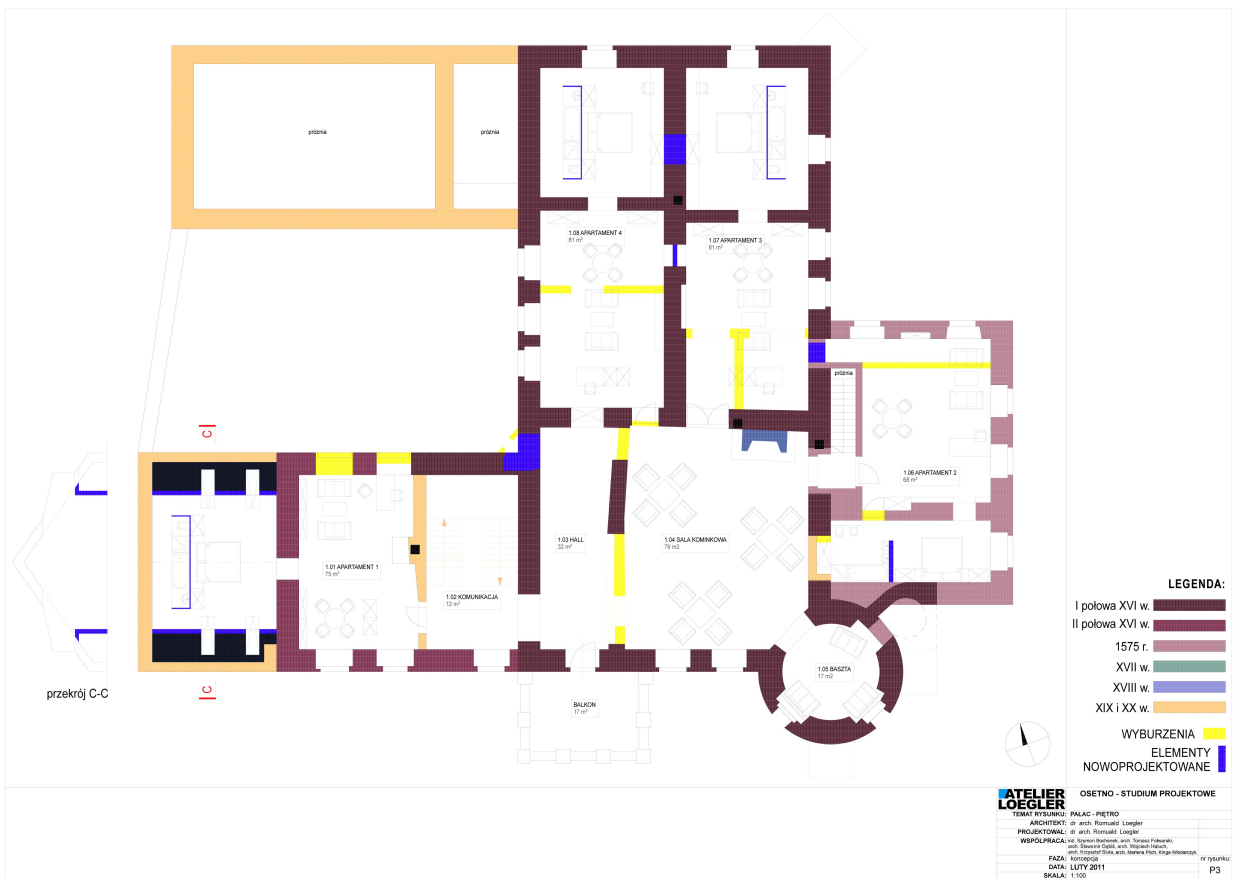
WSPÓLPRACUJĄCY: inż. Krzysztof Białas, arch. Tomasz Faburański, arch. Robert Góral, arch. Wiesław Kucharski, arch. Krzysztof Góral, arch. Hanna Pich, Kinga Włodarczyk

FAZA: KONTROSA

DATA: LUTY 2011

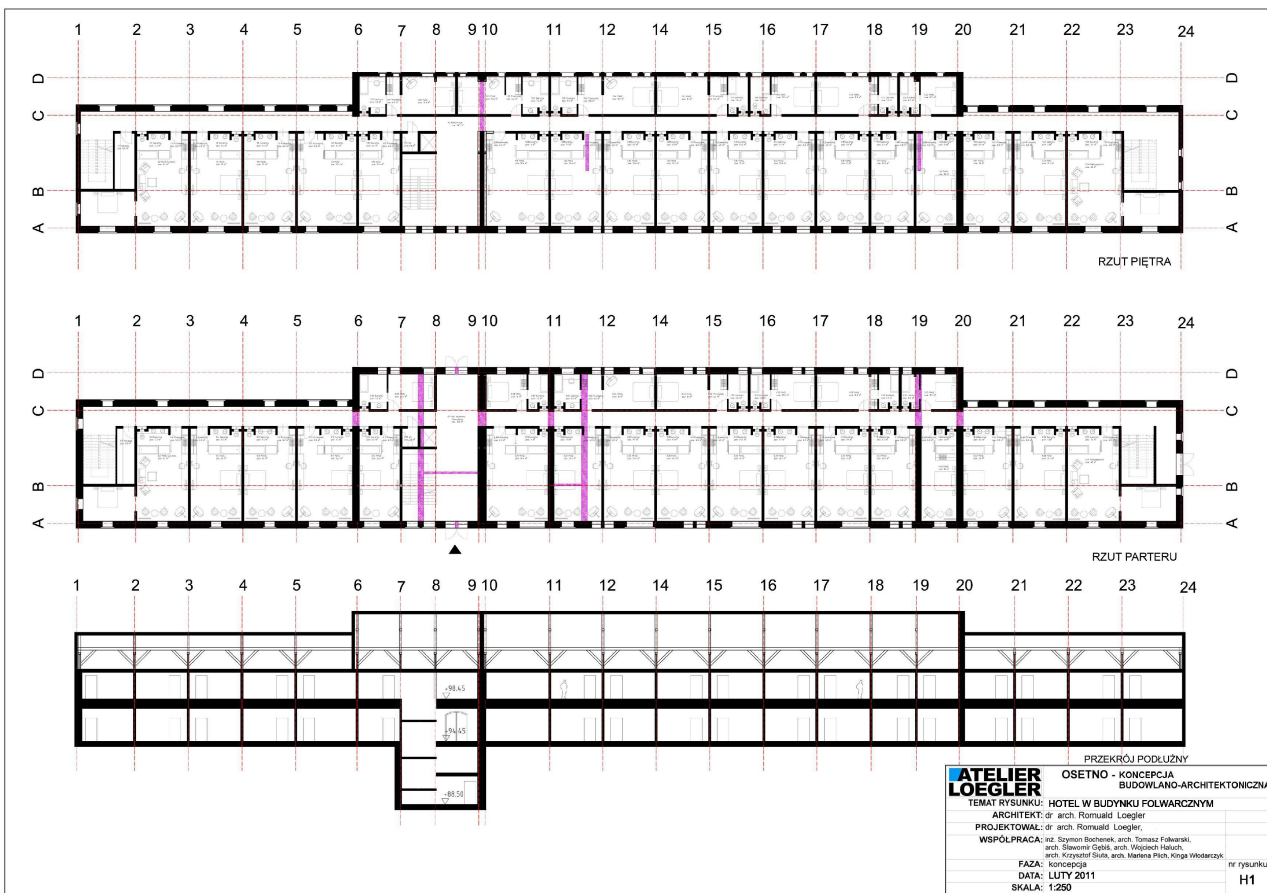
SKALA: 1:100

nr rysunku: P2





ATELIER LOEGLER OSETNO - KONCEPCJA BUDOWLANO-ARCHITEKTONICZNA
 TEMAT RYSUNKU: PALAC-WIZUALIZACJE
 ARCHITEKT: dr arch. Romuald Loegler
 PROJEKTOWAL: dr arch. Romuald Loegler,
 WSPÓLPRACA: inż. Szymon Botonek, arch. Tomasz Folwarczyński,
 arch. Sławomir Gabiś, arch. Włodzisław Haluch,
 arch. Krzysztof Szala, arch. Marlena Pich, Kinga Modrzyńska nr rysunku:
 FAZA: koncepcja
 DATA: LUTY 2011
 SKALA: P16

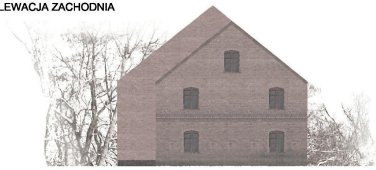




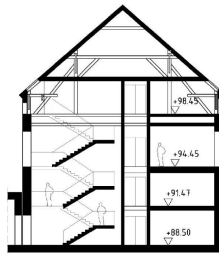
ELEWACJA WSCHODNIA



ELEWACJA ZACHODNIA



ELEWACJA PÓLNOCNNA



PRZEKRÓJ



ELEWACJA POŁUDNIOWA

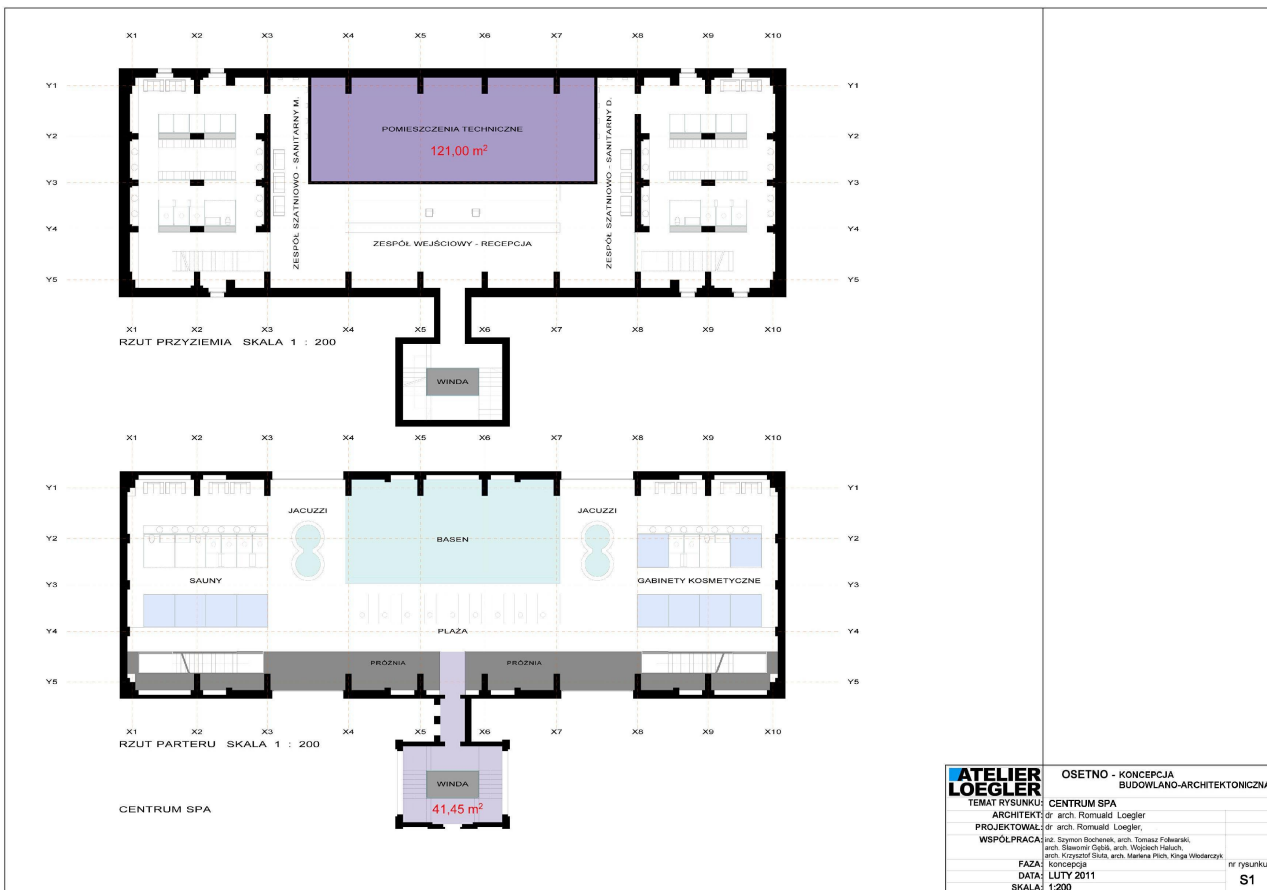
ATELIER LOEGLER	OSETNO - KONCEPCJA BUDOWLANO-ARCHITEKTONICZNA
TEMAT RYSUNKU: HOTEL W BUDYNKU FOLWARCZNYM	
ARCHITEKT: dr arch. Romuald Loegler	
PROJEKTOWAŁ: dr arch. Romuald Loegler,	
WSPÓLPRACA: inż. Szymon Bocheński, arch. Tomasz Falwarski, arch. Sławomir Góbski, arch. Włodzisław Haluch, arch. Krzysztof Suda, arch. Małgorzata Pińka, Kinga Włodarczyk	
FAZA: koncepcja	nr rysunku:
DATA: LUTY 2011	H2
SKALA: 1:250	



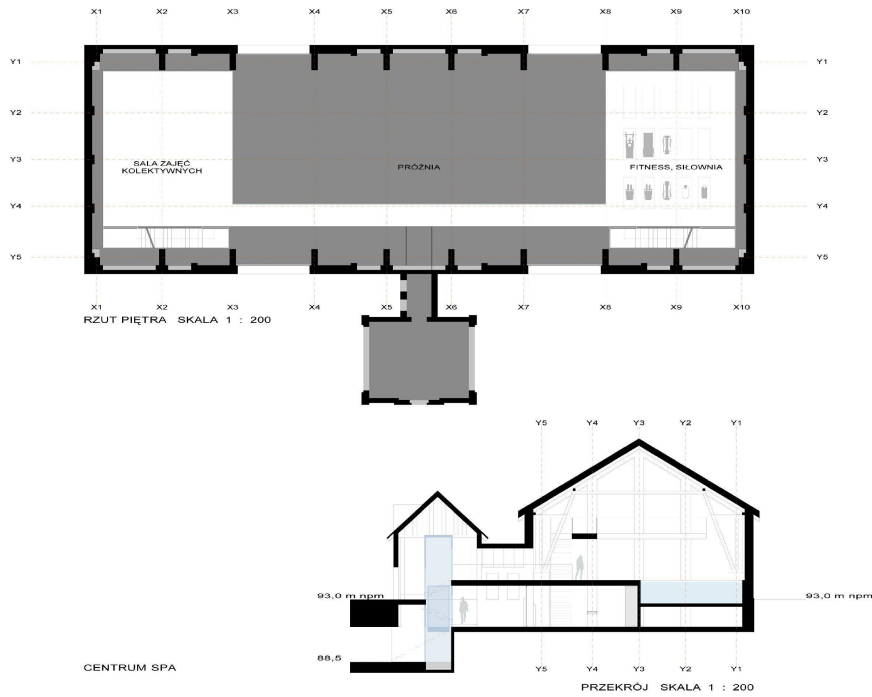
ATELIER LOEGLER	OSETNO - KONCEPCJA BUDOWLANO-ARCHITEKTONICZNA
TEMAT RYSUNKU: HOTEL W BUDYNKU FOLWARCZNYM - WIZUALIZACJA	
ARCHITEKT: dr arch. Romuald Loegler	
PROJEKTOWAŁ: dr arch. Romuald Loegler,	
WSPÓLPRACA: inż. Szymon Bocheński, arch. Tomasz Falwarski, arch. Sławomir Góbski, arch. Włodzisław Haluch, arch. Krzysztof Suda, arch. Małgorzata Pińka, Kinga Włodarczyk	
FAZA: koncepcja	nr rysunku:
DATA: LUTY 2011	H3
SKALA:	



ATELIER LOEGLER OSETNO - KONCEPCJA BUDOWLANO-ARCHITEKTONICZNA
 TEMAT RYSUNKU: HOTEL W BUDYNKU FOLWARCZYM - WIZUALIZACJE
 ARCHITEKT: dr arch. Romuald Loegler
 PROJEKTOWAŁ: dr arch. Romuald Loegler
 WSPÓLPRACA: inż. Szymon Bocheniak, arch. Tomasz Faluski, arch. Sławomir Gójski, arch. Wojciech Halaśka, arch. Krzysztof Suta, arch. Małgorzata Pińka, Kinga Włodarczyk
 FAZA: koncepcja nr rysunku:
 DATA: LUTY 2011 H4
 SKALA:



ATELIER LOEGLER OSETNO - KONCEPCJA BUDOWLANO-ARCHITEKTONICZNA
 TEMAT RYSUNKU: CENTRUM SPA
 ARCHITEKT: dr arch. Romuald Loegler
 PROJEKTOWAŁ: dr arch. Romuald Loegler
 WSPÓLPRACA: inż. Szymon Bocheniak, arch. Tomasz Faluski, arch. Sławomir Gójski, arch. Wojciech Halaśka, arch. Krzysztof Suta, arch. Małgorzata Pińka, Kinga Włodarczyk
 FAZA: koncepcja nr rysunku:
 DATA: LUTY 2011 S1
 SKALA: 1:200



CENTRUM SPA

PRZEKROJ SKALA 1 : 200

**ATELIER
LOEGLER**

OSETNO - KONCEPCJA
BUDOWLANO-ARCHITEKTONICZNA

TEMAT RYSUNKU:	CENTRUM SPA	
ARCHITEKT:	dr arch. Romuald Loegler	
PROJEKTOWAŁ:	dr arch. Romuald Loegler	
WSPÓLPRACA:	inż. Szymon Bochenek, arch. Tomasz Falański, arch. Sławomir Góbiel, arch. Włodzisław Haluch, arch. Krzysztof Słubiński, arch. Małgorzata Pińka, Kinga Włodarczyk	
FAZA:	konceptcja	nr rysunku:
DATA:	LUTY 2011	S2
SKALA:	1:200	



ELEWACJA ZACHODNIA

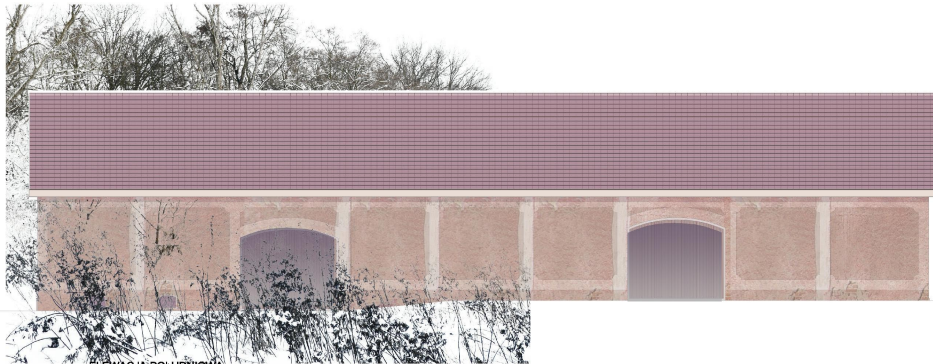


ELEWACJA WSCHODNIA

**ATELIER
LOEGLER**

OSETNO - KONCEPCJA
BUDOWLANO-ARCHITEKTONICZNA

TEMAT RYSUNKU:	CENTRUM SPA - ELEWACJE	
ARCHITEKT:	dr arch. Romuald Loegler	
PROJEKTOWAŁ:	dr arch. Romuald Loegler	
WSPÓLPRACA:	inż. Szymon Bochenek, arch. Tomasz Falański, arch. Sławomir Góbiel, arch. Włodzisław Haluch, arch. Krzysztof Słubiński, arch. Małgorzata Pińka, Kinga Włodarczyk	
FAZA:	konceptcja	nr rysunku:
DATA:	LUTY 2011	S3
SKALA:	1:100	



ELEWACJA POŁUDNIOWA



ELEWACJA PÓŁNOCNA

**ATELIER
LOEGLER**

OSETNO - KONCEPCJA
BUDOWLANO-ARCHITEKTONICZNA

TEMAT RYSUNKU: CENTRUM SPA - ELEWACJE

ARCHITEKT: dr arch. Romuald Loegler

PROJEKTOWAŁ: dr arch. Romuald Loegler

WSPÓLPRACA: inż. Szymon Bocheniak, arch. Tomasz Falański,
arch. Sławomir Gajda, arch. Włodzisław Halaś

arch. Krzysztof Sula, arch. Małgorzata Pich, Kinga Włodarczyk

FAZA: koncepcja

DATA: LUTY 2011

SKALA: 1:150

nr rysunku:

S4



**ATELIER
LOEGLER**

OSETNO - KONCEPCJA
BUDOWLANO-ARCHITEKTONICZNA

TEMAT RYSUNKU: CENTRUM SPA - WIZUALIZACJE

ARCHITEKT: dr arch. Romuald Loegler

PROJEKTOWAŁ: dr arch. Romuald Loegler

WSPÓLPRACA: inż. Szymon Bocheniak, arch. Tomasz Falański,
arch. Sławomir Gajda, arch. Włodzisław Halaś

arch. Krzysztof Sula, arch. Małgorzata Pich, Kinga Włodarczyk

FAZA: koncepcja

DATA: LUTY 2011

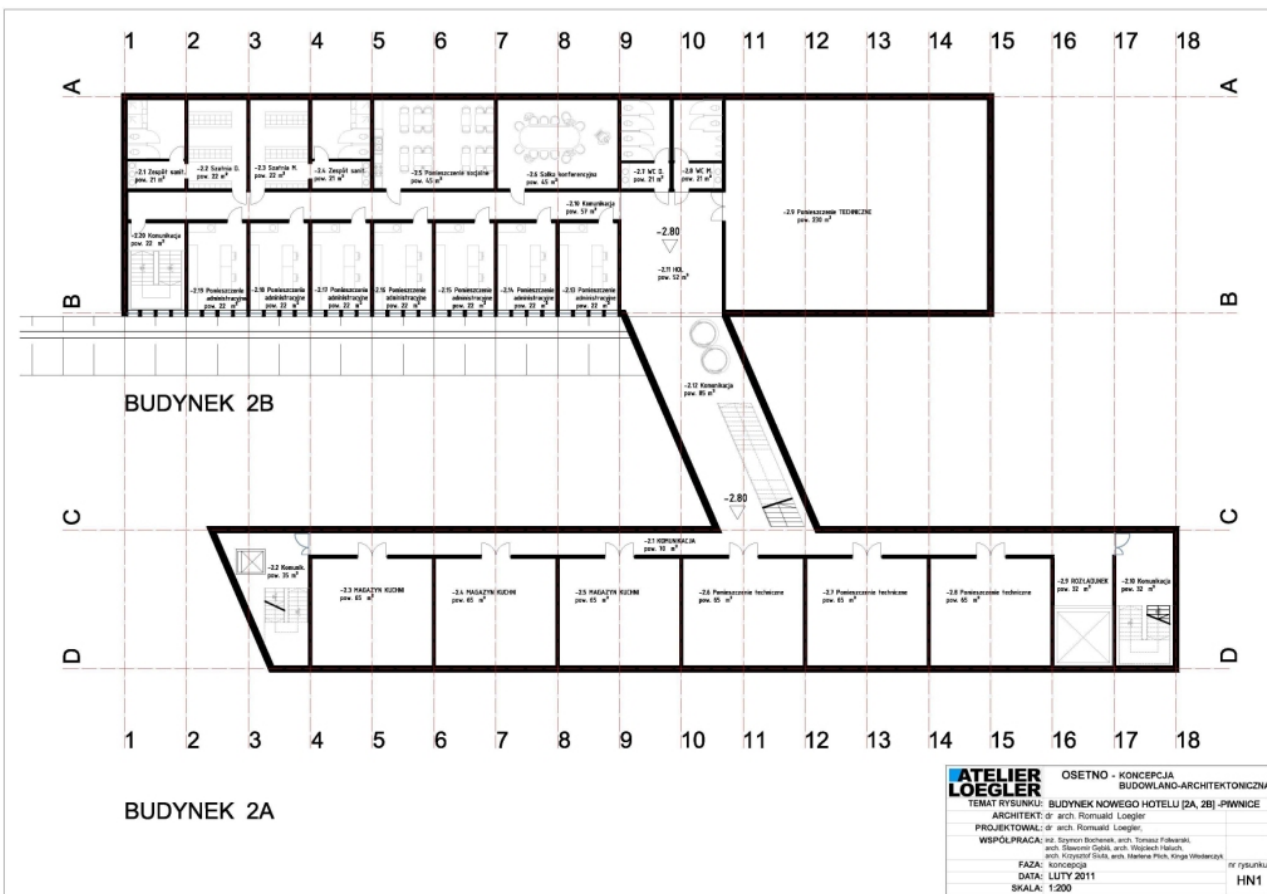
SKALA:

nr rysunku:

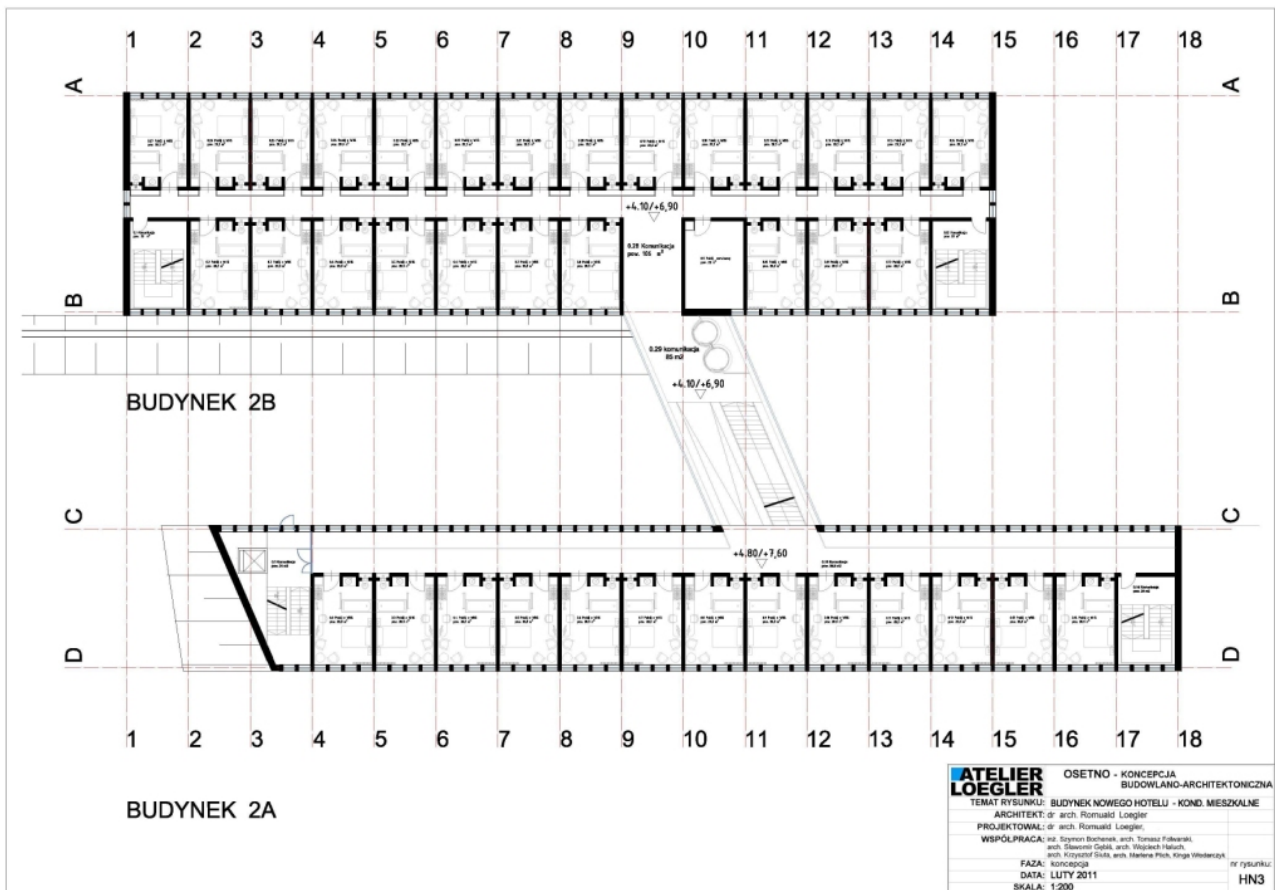
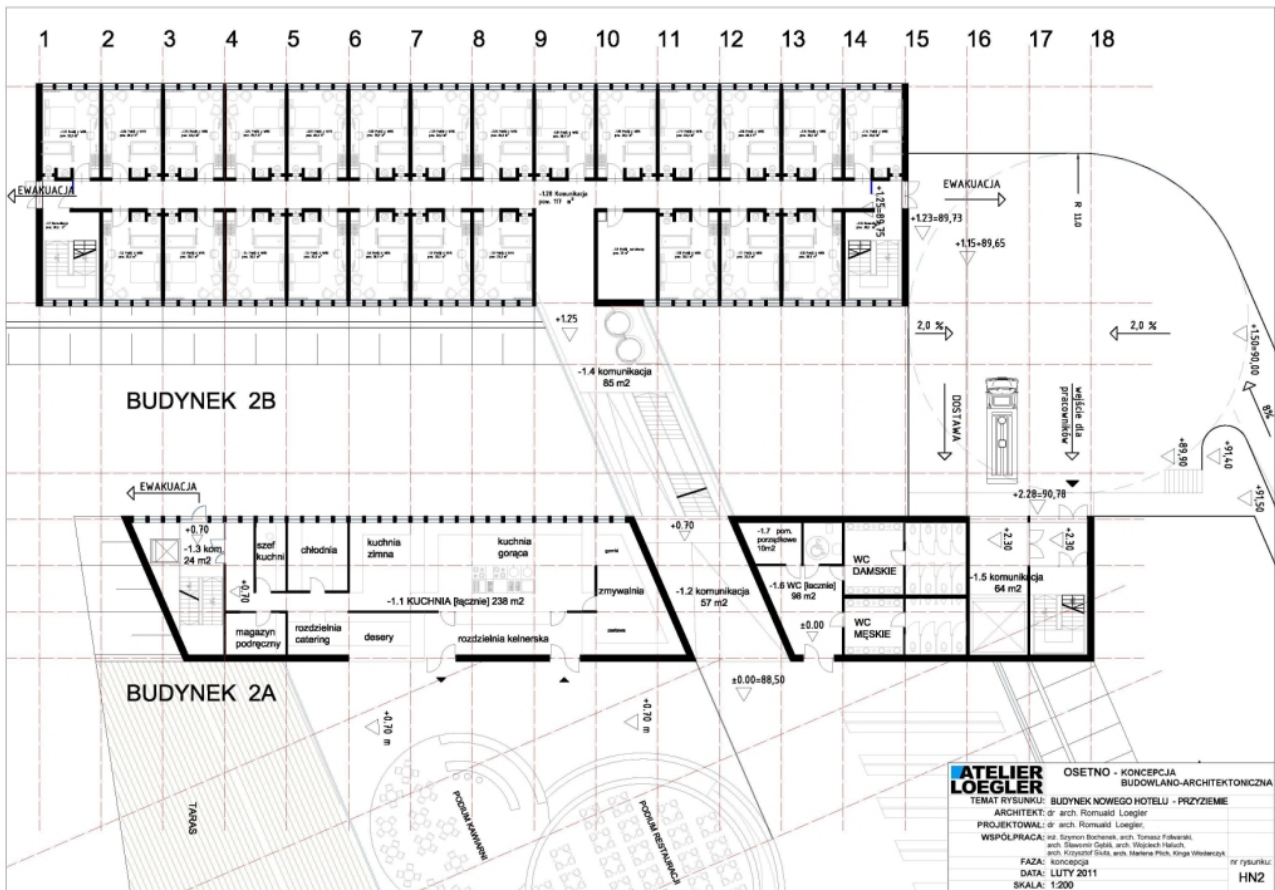
S5

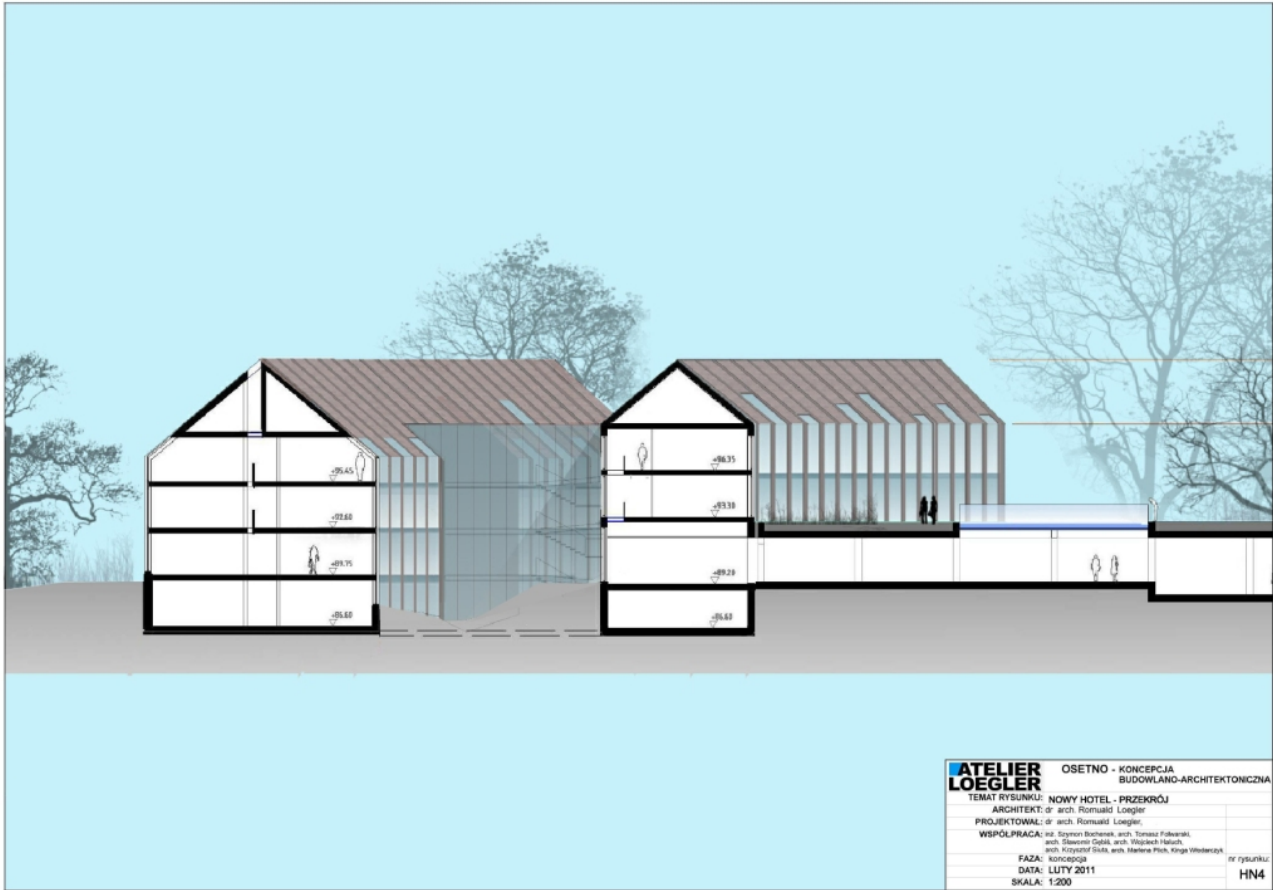


ATELIER LOEGLER OSETNO - KONCEPCJA BUDOWLANO-ARCHYTEKTONICZNA
 TEMAT RYSUNKU: CENTRUM SPA - WIZUALIZACJE
 ARCHITEKT: dr arch. Romuald Loegler
 PROJEKTOWAŁ: dr arch. Romuald Loegler
 WSPÓLPRACA: inż. Szymon Bucharek, arch. Tomasz Falarski, arch. Sławomir Cielie, arch. Radosław Naluch, arch. Krzysztof Śliwa, arch. Małgorzata Pich, Kinga Włodarczyk
 FAZA: koncepcja nr rysunku: S6
 DATA: LUTY 2011
 SKALA:



ATELIER LOEGLER OSETNO - KONCEPCJA BUDOWLANO-ARCHYTEKTONICZNA
 TEMAT RYSUNKU: BUDYNEK NOWEGO HOTELU [2A, 2B] -PWNICE
 ARCHITEKT: dr arch. Romuald Loegler
 PROJEKTOWAŁ: dr arch. Romuald Loegler
 WSPÓLPRACA: inż. Szymon Bucharek, arch. Tomasz Falarski, arch. Sławomir Cielie, arch. Radosław Naluch, arch. Krzysztof Śliwa, arch. Małgorzata Pich, Kinga Włodarczyk
 FAZA: koncepcja nr rysunku: HN1
 DATA: LUTY 2011
 SKALA: 1:200

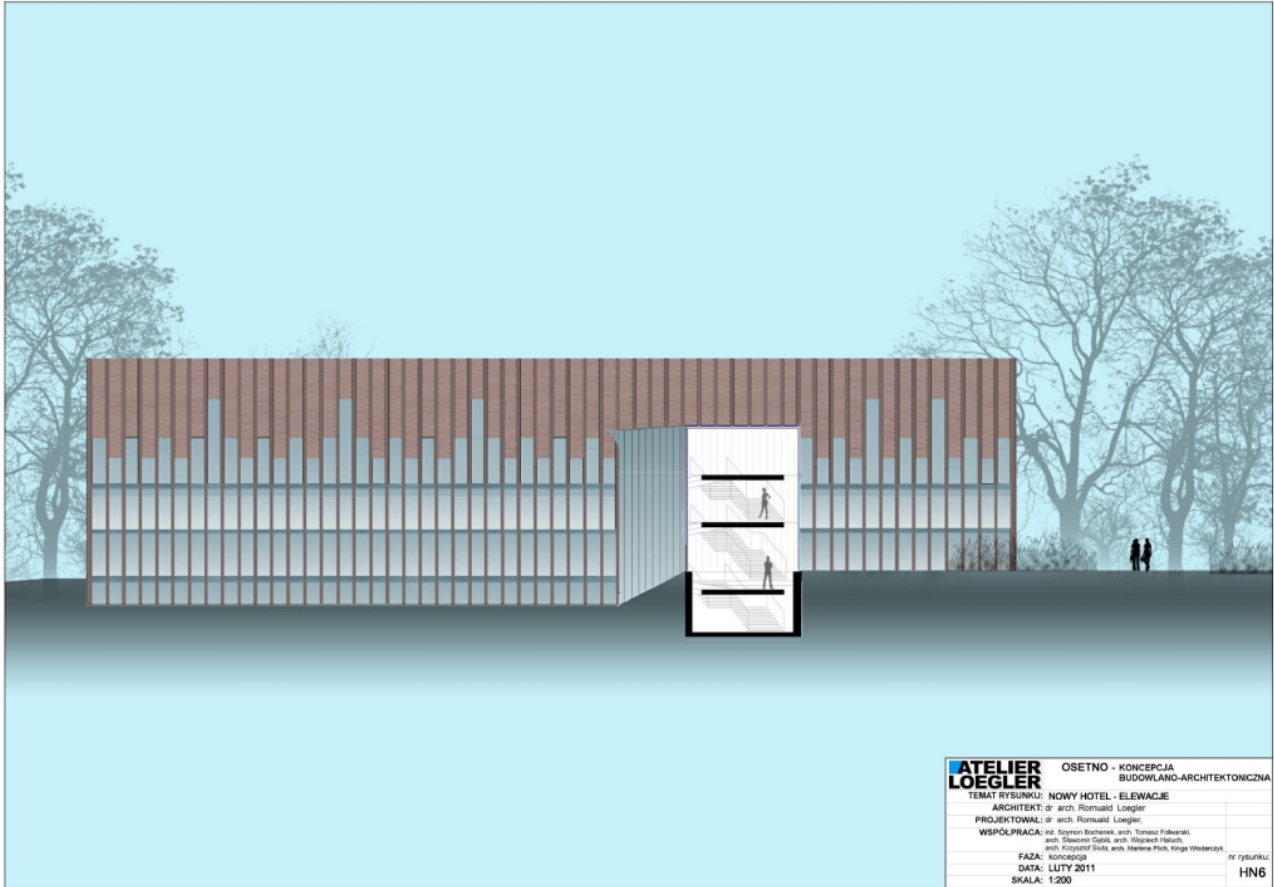




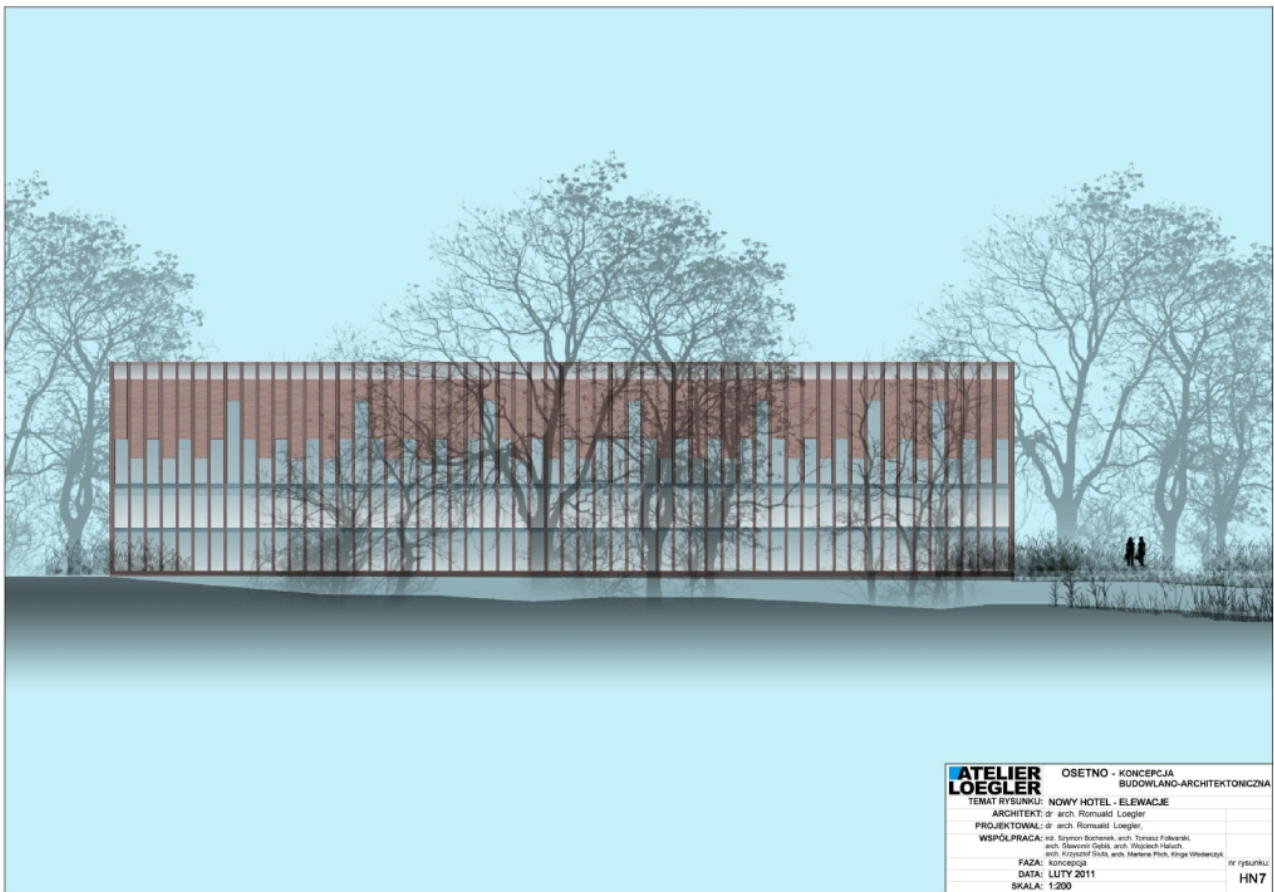
ATELIER LOEGLER	OSETNO - KONCEPCJA BUDOWLANO-ARCHITEKTONICZNA	
TEMAT RYSUNKU: NOWY HOTEL - PRZEKRÓJ		
ARCHITEKT: dr arch. Romuald Loegler		
PROJEKTOWAŁ: dr arch. Romuald Loegler		
WSPÓLPRACA: inż. Szymon Borkowicz, arch. Tomasz Falsztyński, arch. Sławomir Gabiś, arch. Włodzisław Halaś, arch. Krzysztof Śliż, arch. Małgorzata Pich, Kinga Włodarczyk		nr rysunku:
FAZA: koncepcja		
DATA: LUTY 2011		HN4
SKALA: 1:200		



ATELIER LOEGLER	OSETNO - KONCEPCJA BUDOWLANO-ARCHITEKTONICZNA	
TEMAT RYSUNKU: ELEWACJE		
ARCHITEKT: dr arch. Romuald Loegler		
PROJEKTOWAŁ: dr arch. Romuald Loegler		
WSPÓLPRACA: inż. Szymon Borkowicz, arch. Tomasz Falsztyński, arch. Sławomir Gabiś, arch. Włodzisław Halaś, arch. Krzysztof Śliż, arch. Małgorzata Pich, Kinga Włodarczyk		nr rysunku:
FAZA: koncepcja		
DATA: LUTY 2011		HNS
SKALA: 1:200		



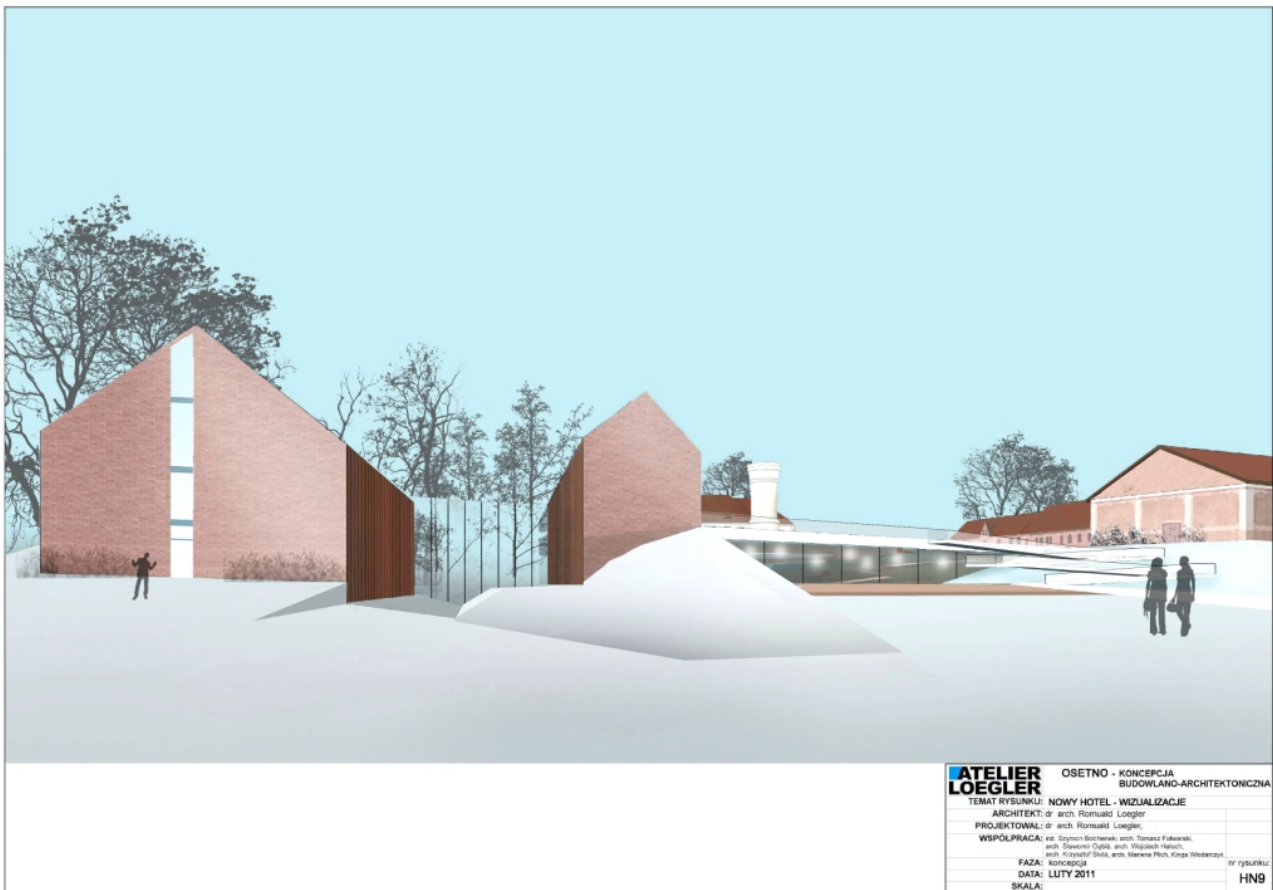
ATELIER LOEGLER	OSETNO - KONCEPCJA BUDOWLANO-ARCHYTEKTONICZNA	
	TEMAT RYSUNKU: NOWY HOTEL - ELEWACJE	
ARCHITEKT: dr arch. Romuald Loegler		
PROJEKTOWAL: dr arch. Romuald Loegler		
WSPÓLPRACA: inż. Szymon Bucharek, arch. Tomasz Falański, arch. Sławomir Góral, arch. Radosław Nalecki		
arch. Krzysztof Śliż, arch. Małgorzata Piś, Kinga Włodarczyk		
FAZA: koncepcja		nr rysunku:
DATA: LUTY 2011		HN6
SKALA: 1:200		



ATELIER LOEGLER	OSETNO - KONCEPCJA BUDOWLANO-ARCHYTEKTONICZNA	
	TEMAT RYSUNKU: NOWY HOTEL - ELEWACJE	
ARCHITEKT: dr arch. Romuald Loegler		
PROJEKTOWAL: dr arch. Romuald Loegler		
WSPÓLPRACA: inż. Szymon Bucharek, arch. Tomasz Falański, arch. Sławomir Góral, arch. Radosław Nalecki		
arch. Krzysztof Śliż, arch. Małgorzata Piś, Kinga Włodarczyk		
FAZA: koncepcja		nr rysunku:
DATA: LUTY 2011		HN7
SKALA: 1:200		



ATELIER LOEGLER	OSETNO - KONCEPCJA BUDOWLANO-ARCHYTEKTONICZNA	
	TEMAT RYSUNKU: NOWY HOTEL - ELEWACJE	
ARCHITEKT: dr arch. Romuald Loegler		
PROJEKTOWAL: dr arch. Romuald Loegler		
WSPÓLPRACA: inż. Szymon Borchowiec, arch. Tomasz Fikowski, arch. Sławomir Góral, arch. Radosław Nalecki, arch. Krzysztof Suda, arch. Małgorzata Pińka, Kinga Włodarczyk		
FAZA: koncepcja		nr rysunku:
DATA: LUTY 2011		HN8
SKALA: 1:200		



ATELIER LOEGLER	OSETNO - KONCEPCJA BUDOWLANO-ARCHYTEKTONICZNA	
	TEMAT RYSUNKU: NOWY HOTEL - WIZUALIZACJE	
ARCHITEKT: dr arch. Romuald Loegler		
PROJEKTOWAL: dr arch. Romuald Loegler		
WSPÓLPRACA: inż. Szymon Borchowiec, arch. Tomasz Fikowski, arch. Sławomir Góral, arch. Radosław Nalecki, arch. Krzysztof Suda, arch. Małgorzata Pińka, Kinga Włodarczyk		
FAZA: koncepcja		nr rysunku:
DATA: LUTY 2011		HN9
SKALA:		



ATELIER LOEGLER OSETNO - KONCEPCJA BUDOWLANO-ARCHITEKTONICZNA
 TEMAT RYSUNKU: CZĘŚĆ KONFERENCYJNA - WIZUALIZACJE
 ARCHITEKT: dr arch. Romuald Loegler
 PROJEKTOWAŁ: dr arch. Romuald Loegler
 WSPÓLPRACA: inż. Szymon Bórzanek, arch. Tomasz Fabiański, arch. Sławomir Cielieki, arch. Włodzisław Nalecki, arch. Krzysztof Szala, arch. Małgorzata Pisk, Kinga Włodarczyk
 FAZA: koncepcja nr rysunku:
 DATA: LUTY 2011 HN10
 SKALA:



ATELIER LOEGLER OSETNO - KONCEPCJA BUDOWLANO-ARCHITEKTONICZNA
 TEMAT RYSUNKU: CZĘŚĆ KONFERENCYJNA - WIZUALIZACJE
 ARCHITEKT: dr arch. Romuald Loegler
 PROJEKTOWAŁ: dr arch. Romuald Loegler
 WSPÓLPRACA: inż. Szymon Bórzanek, arch. Tomasz Fabiański, arch. Sławomir Cielieki, arch. Włodzisław Nalecki, arch. Krzysztof Szala, arch. Małgorzata Pisk, Kinga Włodarczyk
 FAZA: koncepcja nr rysunku:
 DATA: LUTY 2011 HN11
 SKALA:

